

**SGJ DAV SEN.SEC.PUBLIC SCHOOL, HARIPURA**

**Class -7th (Revisional Assignment)**

**Date-10.01.2026**

**Instructions:-**

**Dear students, we are sending you homework. You have to solve this work in your notebook in a neat and clean way. You have to submit this work after the opening of the school to your subject teacher.**

**Maths:-**

**Part -A-learning work**

**Triangle Inequality**

**Statement:** For any triangle, the sum of the lengths of any two sides is always greater than the length of the third side.

**In simple words**

**If you want to make a triangle, any two sides together must be longer than the remaining side.**

**Rules (all three must be true)**

**For a triangle with sides a, b, c:**

$$a + b > c$$

$$b + c > a$$

$$a + c > b$$

**Example 1 (Possible triangle)**

**Sides:** 3 cm, 4 cm, 5 cm

$$3 + 4 = 7 > 5 \checkmark$$

$$4 + 5 = 9 > 3 \checkmark$$

$$3 + 5 = 8 > 4 \checkmark$$

**Triangle can be formed**

**Example 2 (Not possible)**

**Sides:** 2 cm, 3 cm, 6 cm

$$2 + 3 = 5 \times \text{(not greater than 6)}$$

**Triangle cannot be formed**

**Part B: Written Work**

**1.Can a triangle be formed with sides 5 cm, 7 cm, 10 cm?**

2. Check whether a triangle is possible with sides 3 cm, 4 cm, 8 cm.

3. Three rods are of lengths 4 cm, 9 cm, and 13 cm. Can they form a triangle?

## Science

### Part -A-Learning Work

Q1 Why are school uniforms often made from a cotton-polyester blend?

Ans. They are comfortable, strong, easy to wash, and wrinkle-free.

Q2 Why are synthetic fibres mixed with natural fibres?

Ans. To make fabric stronger, more durable, wrinkle-free, and cheaper.

Q3 Describe the different stages in the life cycle of a silk moth.

Answer: different stages in the life cycle of a silk moth are

Stage 1: Eggs: – An egg is the first stage of the life cycle of the silkworm. A female moth lays egg.

Stage 2: silkworms: – silkworm arises from the eggs. They feed on mulberry leaves for 25 – 30 days.

Stage 3: cocoon: – Silkworms secrete a liquid which hardens on coming in contact with air and changes into fine thread called silk. Silkworms covers itself with these threads changes into a silk moth inside it.

Stage 4: moth: –The female moth lays eggs and thus the life cycle of silkworm begins again.

### Part-B-Written Work

Q1 Describe the different stages in the life cycle of a silk moth and draw and label the diagram.

## Social science

### Part -A-Learning Work

1. Human Environment refers to the interaction between human beings and their surroundings.

2. Settlement is a place where people live, build houses, and carry out activities like farming, trade, and services.

3. Settlements are mainly of two types: Temporary and Permanent.

4. Permanent settlements are further divided into Rural and Urban settlements.

5. Transport helps in the movement of people and goods from one place to another.

6. Means of transport are of three types: Land, Water, and Air transport.

7. Communication is the process of exchanging information, ideas, and messages.

8. Development of transport and communication has helped in globalisation.

9. Modern communication includes telephone, mobile phones, internet, email, and satellites.

10. Efficient transport and communication promote trade, unity, and economic development.

### Part-B-Written Work

## 5 Marks Questions

**Q1. What is a settlement? Explain its types.**

**Answer:**

A settlement is a place where people live and carry out economic and social activities.

**Types of settlements:**

1. Temporary settlements – People live for a short period (e.g., nomads).
2. Permanent settlements – People live permanently; includes rural and urban settlements.

**Q2. Differentiate between rural and urban settlements.**

**Answer:**

1. Rural settlements are mainly related to agriculture and villages.
2. Population is less in rural areas.
3. Urban settlements include towns and cities.
4. People are engaged in industries, trade, and services.
5. Population density is higher in urban areas.

**Q3. Explain the different means of transport.**

**Answer:**

Means of transport are used to carry people and goods.

1. Land transport – Roads and railways.
2. Water transport – Ships and boats used in seas and rivers.
3. Air transport – Aeroplanes and helicopters, fastest means of transport.

**Q4. What is communication? Why is it important?**

**Answer:**

Communication is the exchange of information and ideas.

**Importance:**

1. It connects people across the world.
2. Helps in trade and administration.
3. Spreads knowledge and information.
4. Strengthens national and global unity.

**Q5. How have modern means of communication changed human life?**

Answer:

1. Information spreads quickly through the internet and mobile phones.
2. People can communicate instantly across long distances.
3. Online education and e-commerce have developed.
4. It has reduced distance and saved time.
5. It has promoted global interaction.

English -

Revise the extracts of all the chapters of final term.

Hindi

Part -A-Learning Work

प्रश्न 1. सुबह की हवा कैसी होती है? वह किसान को क्या कह कर जगाती है?

उत्तर-सुबह की हवा शीतल होती है। वह किसान को कहती है कि उठो, जागो भोर हो गई है।

प्रश्न 2. किसान अपने कर्म क्षेत्र में कब और किसके साथ पहुंचता है?

उत्तर-किसान अपने कर्म क्षेत्र में प्रातः लालिमा से पहले अपने साथी बैलों के साथ पहुंचता है।

प्रश्न 3. 'अन्नदाता कृषक' कविता में किसान को किसके समान माना गया है?

उत्तर-इस कविता में किसान को सुर, संत, सन्यासी तथा गुरु के समान माना गया है।

प्रश्न 4. किसान को अन्नदाता क्यों कहा जाता है?

उत्तर-किसान सारे जगत के लिए परिश्रम करके अन्य आकार उनकी भूख को मिटाता है। इसलिए उसे अन्नदाता कहा जाता है।

प्रश्न 5. किसान स्वर्ग के द्वार कब प्राप्त करता है?

उत्तर-जब किसान अपने खेतों में अन्न की बाली के दर्शन करता है, तो वह स्वर्ग के द्वार प्राप्त करता है।

Part -B -Written Work

प्रश्न 1. 'व्यायाम का महत्व' विषय पर एक अनुच्छेद लगभग 100 से 120 शब्दों में लिखें।

उत्तर-व्यायाम का हमारे जीवन में अत्यंत महत्वपूर्ण स्थान है। यह शरीर को स्वस्थ, सशक्त और सक्रिय बनाए रखता है। नियमित व्यायाम से मांसपेशियाँ मजबूत होती हैं, हड्डियाँ सुदृढ़ बनती हैं और रक्त संचार बेहतर होता है। इससे मोटापा कम होता है तथा हृदय, फेफड़े और पाचन तंत्र सही रूप से कार्य करते हैं। व्यायाम केवल शारीरिक स्वास्थ्य के लिए ही नहीं, बल्कि मानसिक स्वास्थ्य के लिए भी आवश्यक है। इससे तनाव, चिंता और अवसाद कम होते हैं तथा मन प्रसन्न रहता है। नियमित व्यायाम करने से आत्मविश्वास बढ़ता है और कार्य करने की क्षमता में वृद्धि होती है। विद्यार्थियों के लिए व्यायाम विशेष रूप से उपयोगी है,

ਕਯੋਂਕਿ ਧਰ ਏਕਾਗ੍ਰਤਾ, ਸਮਰਥਨ ਸ਼ਕਤਿ ਔਰ ਅਨੁਸ਼ਾਸਨ ਕੋ ਬਢਾਤਾ ਹੈ। ਇਸਲਿਏ ਸੁਖਸੁਖ ਔਰ ਸੰਤੁਲਿਤ ਜੀਵਨ ਕੇ ਲਿਏ ਪ੍ਰਤਿਦਿਨ ਧਿਆਨ ਕਰਨਾ ਅਤਿਅੰਤ ਆਵਸ਼ਯਕ ਹੈ।

ਪ੍ਰਸ਼ਨ2. 'ਦਹੇਜ਼ -ਏਕ ਸਮਸਯਾ' ਵਿਸ਼ਯ ਪਰ ਏਕ ਅਨੁਚਏਦ ਲਗਭਗ 100 ਸੇ 120 ਸ਼ਬਦਾਂ ਮੇਂ ਲਿਖੋ।

ਉਤਰ-ਦਹੇਜ਼ ਏਕ ਗੰਭੀਰ ਸਾਮਾਜਿਕ ਸਮਸਯਾ ਹੈ, ਜੋ ਹਮਾਰੇ ਸਮਾਜ ਕੀ ਪ੍ਰਗਤਿ ਮੇਂ ਬਾਧਕ ਹੈ। ਧਰ ਪ੍ਰਥਾ ਵਿਵਾਹ ਜੈਸੇ ਪਵਿਤ੍ਰ ਬੰਧਨ ਕੋ ਲੇਨ-ਦੇਨ ਕਾ ਰੂਪ ਦੇ ਦੇਤੀ ਹੈ। ਦਹੇਜ਼ ਕੇ ਕਾਰਨ ਅਨੇਕ ਪਰਿਵਾਰ ਆਰਥਿਕ ਬੋਝ ਮੇਂ ਦਬ ਜਾਤੇ ਹੈਂ ਔਰ ਕਹਿੰ ਬਾਰ ਬੇਟੀਯੋਂ ਕੋ ਮਾਨਸਿਕ ਤੇ ਸ਼ਾਰੀਰਿਕ ਉਤਪੀਡਨ ਸਹਨਾ ਪੜਤਾ ਹੈ। ਧਰ ਸਮਸਯਾ ਕੇਵਲ ਗਰੀਬ ਹੀ ਨਹੀਂ, ਬਲਕਿ ਸਿੱਖਿਤ ਔਰ ਸੰਪੰਨ ਵਰਗ ਮੇਂ ਭੀ ਪਾਈ ਜਾਤੀ ਹੈ। ਦਹੇਜ਼ ਕੇ ਲਾਲਚ ਮੇਂ ਕਹਿੰ ਨਿਰਦੋਸ਼ ਮਹਿਲਾਯੋਂ ਕੀ ਜਾਨ ਤਕ ਚਲੀ ਜਾਤੀ ਹੈ। ਸਰਕਾਰ ਨੇ ਦਹੇਜ਼ ਨਿਬੇਧ ਕਾਨੂੰਨ ਬਨਾਏ ਹੈਂ, ਪਰੰਤੂ ਕੇਵਲ ਕਾਨੂੰਨ ਪਰਯਾਪਤ ਨਹੀਂ ਹੈ। ਸਮਾਜ ਮੇਂ ਜਾਗਰੂਕਤਾ, ਨੈਤਿਕ ਸਿੱਖਾ ਔਰ ਸਮਾਨਤਾ ਕੀ ਭਾਵਨਾ ਵਿਕਸਿਤ ਕਰਨਾ ਅਤਿਅੰਤ ਆਵਸ਼ਯਕ ਹੈ। ਤਭੀ ਇਸ ਕੁਪ੍ਰਥਾ ਕਾ ਅੰਤ ਸੰਭਵ ਹੈ।

Punjabi

Part -A-Learning Work

ਹੇਠਾਂ ਦਿੱਤੇ ਕਾਵਿ -ਟੋਟੇ ਨੂੰ ਪੜ੍ਹ ਕੇ ਪੁੱਛੇ ਗਏ ਪ੍ਰਸ਼ਨਾਂ ਦੇ ਉੱਤਰ ਦਿਓ-

“ਪੜ੍ਹ ਲਿਆ ਢੇਰ ਕੰਮ ਕੋਈ ਮਿਲੇ ਨਾ,

ਗੱਡੀਆਂ ਤੋਂ ਬਿਨਾਂ ਮੁੰਡਾ ਘਰੋਂ ਹਿਲੇ ਨਾ,

ਵਿਹਲੀ ਮੰਡੀਰ ਪਾਸੇ ਪੁੱਠੇ ਲਾ ਲਿਆ

ਰੰਗਲਾ ਪੰਜਾਬ ਨਸ਼ਿਆਂ ਨੇ ਖਾ ਲਿਆ।”

ਪ੍ਰਸ਼ਨ.1 ਉਪਰੋਕਤ ਕਾਵਿ -ਟੋਟਾ ਕਿਸ ਕਵਿਤਾ ਵਿੱਚੋਂ ਲਿਆ ਗਿਆ ਹੈ ਅਤੇ ਇਹ ਕਿਸ ਦੀ ਰਚਨਾ ਹੈ?

ਉੱਤਰ -ਇਹ ਕਾਵਿ -ਟੋਟਾ ‘ਰੰਗਲਾ ਪੰਜਾਬ ‘ ਤੋਂ ਵਿੱਚੋਂ ਲਿਆ ਗਿਆ ਹੈ ਅਤੇ ਇਹ ਅਮਰਦੀਪ ਕੌਰ ਲੌਂਕੀ ਦੀ ਰਚਨਾ ਹੈ।

ਪ੍ਰਸ਼ਨ.2. ਕੌਣ ਗੱਡੀਆਂ ਤੋਂ ਬਿਨਾਂ ਘਰੋਂ ਨਹੀਂ ਹਿਲਦਾ?

ਉੱਤਰ -ਮੁੰਡਾ ਗੱਡੀਆਂ ਤੋਂ ਬਿਨਾਂ ਘਰੋਂ ਨਹੀਂ ਹਿਲਦਾ।

ਪ੍ਰਸ਼ਨ.3.ਵਿਹਲੀ ਮੰਡੀਰ ਕਿਹੜੇ ਪਾਸੇ ਲੱਗ ਗਈ ਹੈ?

ਉੱਤਰ -ਵਿਹਲੀ ਮੰਡੀਰ ਪੁੱਠੇ ਪਾਸੇ ਲੱਗ ਗਈ ਹੈ।

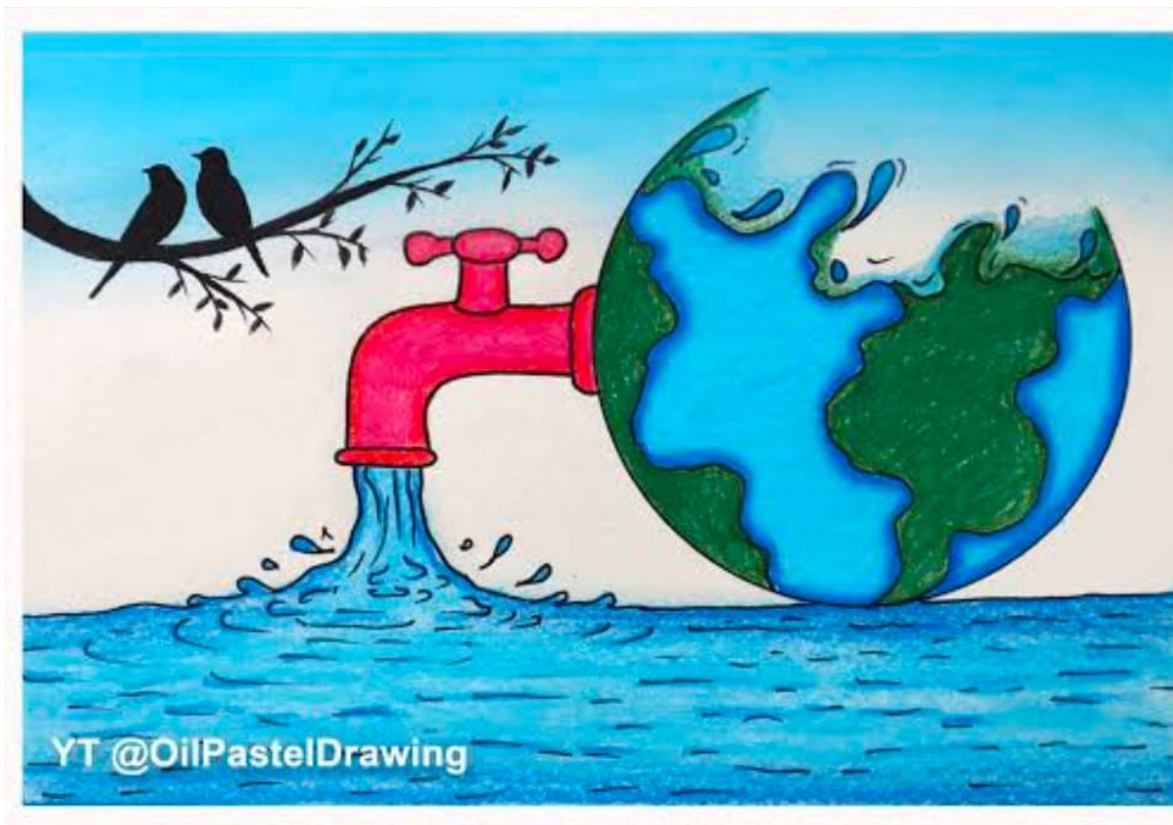
ਪ੍ਰਸ਼ਨ.4.‘ਢੇਰ’ ਸ਼ਬਦ ਤੋਂ ਕੀ ਭਾਵ ਹੈ?

ਉੱਤਰ –‘ਢੇਰ’ ਸ਼ਬਦ ਤੋਂ ਭਾਵ ਹੈ-ਬਹੁਤ ਸਾਰਾ।

ਪ੍ਰਸ਼ਨ.5. ਇਸ ਕਵਿਤਾ ਵਿੱਚ ਕਿਹੜੀ ਸਮਾਜਿਕ ਬੁਰਾਈ ਦੀ ਗੱਲ ਕੀਤੀ ਗਈ ਹੈ?

ਉੱਤਰ -ਇਸ ਕਵਿਤਾ ਵਿੱਚ ਨਸ਼ਾਖੋਰੀ ਵਰਗੀ ਸਮਾਜਿਕ ਬੁਰਾਈ ਦੀ ਗੱਲ ਕੀਤੀ ਗਈ ਹੈ।

Part -B -Written Work



ਹੇਠਾਂ ਦਿੱਤੇ ਚਿੱਤਰ ਨੂੰ ਵੇਖ ਕੇ 50-60 ਸ਼ਬਦਾਂ ਵਿੱਚ ਵਰਣਨ ਕਰੋ-